

## Jennifer

Dieses Tutorial wurde von Betti für PSP geschrieben

Das © dafür liegt ihr

Das Tutorial findet ihr [hier](#):



Ich habe die Genehmigung von Betti erhalten

dieses Tutorial für PS umzuschreiben.

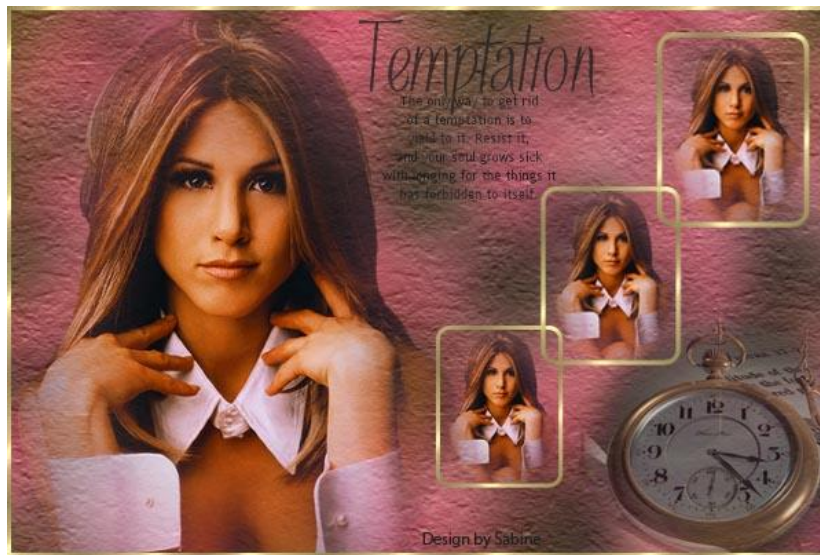
Das © für die Übersetzung liegt bei mir

© by Sabine

Das © der Tuben liegt beim jeweiligen Künstler

geschrieben mit PS CS2

Juni 2012



Du benötigst:

1 Frauentube

1 Dekotube (Misted)

dieses [Material](#)

Filter: Texturizer

Öffne das Bild - Young\_Lillies\_Oasis\_Pond-2.jpg

Wandle die Hintergrundebene in eine Ebene 0 um

Filter – Weichzeichnungsfilter – Gaußscher Weichzeichner

Radius: 20

Filter – Texturizer

Lade dir die Datei snowy05 als neue Textur

Scaling 50%

Relief: 10

Light Direction: Top

3Öffne deine Tube - Jennifer.jpg und die Maske 20-20

Ziehe die Maske auf dein Tubenbild (jennifer) – über Frei Transformieren passe die Größe der Maskenebene der Größe deiner Tubendatei an.

Wechsle im Ebenenmanager auf Kanäle – wähle den Kanal Blau

Kanal als Auswahl laden

Wechsle im Ebenenmanager auf Ebenen

Auswahl – Auswahl umkehren

Aktiviere die Ebene mit der Tube und klicke – Entfernen

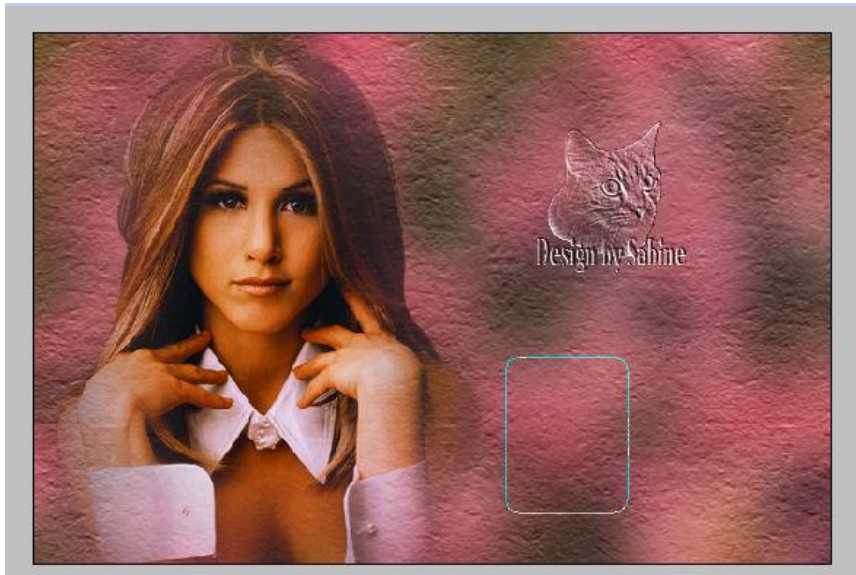
Lösche die Ebene mit der Maske

Ziehe die Tube nun auf dein Originalbild und verschiebe sie nach rechts

Erstelle eine neue Ebene

Aktiviere dein Formenwerkzeug – Abgerundetes Rechteck

Und ziehe im Pfadmodus ein Rechteck auf



Klicke mit der rechten Maustaste auf den Pfad – Pfadfläche füllen

und fülle nun die Fläche mit einem Goldmuster

Im Ebenenmanager – bei Pfade – den Arbeitspfad löschen

Im Ebenenmanager – wieder die Ebenen aktivieren

Auswahl – Auswahl laden

Auswahl – Verändern. Verkleinern

Um 3 Pixel

Entfernen drücken

Auswahl aufheben

Dupliziere deine Tube und verkleinere sie so, dass sie in dieses Rechteck passt

Eventuell musst du die darüberstehenden Teile wegradieren

Schiebe die Ebene unter die Ebene mit dem Rahmen und fasse diese beiden Ebenen zusammen

Dupliziere diese Ebene 2mal

Ändere die Größe der 1. Kopie über Transformieren – Skalieren auf 110% ab

Ändere die Größe der 2. Kopie auf 120% ab.

Ordne die 3 Ebenen wie auf dem Vorschaubild an

Aktiviere deine Ebene 0

Öffne die Datei „Uhr“ und ziehe sie auf dein Bild

Bearbeiten – Transformieren – Skalieren

Ändere die Größe auf 50% ab.

Aktiviere erneut deine Ebene 0

Erstelle eine neue Ebene

Öffne die Datei - aRavenBrush2 - temptation2.jpg –

Bearbeiten – Pinselvorgabe festlegen

Stempel in der Farbe #202020 einmal auf dein Bild

(Siehe Vorschaubild)

Aktiviere die oberste Ebene

Auswahl – Alles auswählen

Fülle die Auswahl mit dem Goldmuster

Auswahl – Auswahl verändern – verkleinern

Um 3 Pixel

Auswahl – Auswahl aufheben

Versehe dein Bild noch mit den Copyrightvermerken und deinem  
Wasserzeichen.

Fasse alle Ebenen sichtbar zusammen und speichere dein Bild als JPG ab.

Fertig!

Ich hoffe dieses Tut hat gefallen.